



Plastové rozváděče veřejného osvětlení



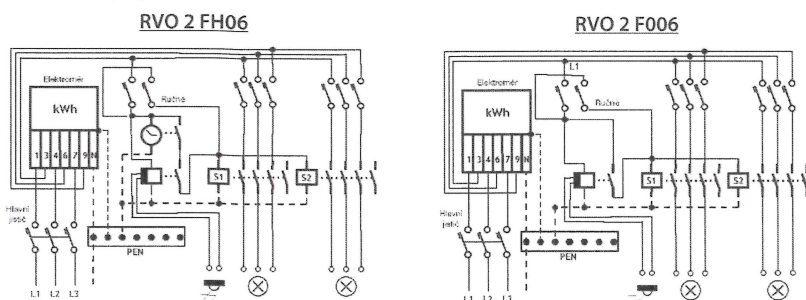
V01

Skříně pro veřejné osvětlení

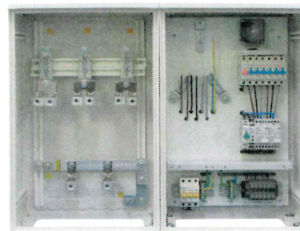
Základní všeobecné parametry:

Jmenovité napětí:	Jmenovité napětí: 230 / 400 V
Jmenovitá frekvence:	50 Hz
Jmenovitý proud:	do 63 A dle typu skříně
Vypínací schopnost:	10,40 kA
Stupeň krytí:	IP 44 / IP 20
Způsob upevnění:	do výklenku, na stěnu, na stožár nebo na pilíř
Ochrana neživých částí:	automatickým odpojením od zdroje
Odolnost proti hoření:	HB 40, V0 (kategorie B)
Prívodní, vývodní vedení:	u skříně RVO 1, RVO 2: Cu – Al do 16 mm ² u skříně RVO 2 + 100: Cu – Al do 240 mm ²
Uzávěr dveří:	závěr č. 2, 7, 8 dle PNE

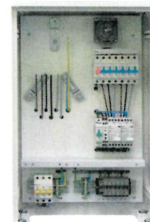
Schéma zapojení:



RVO 2 + 100 / NVE 8P FH06



RVO 2 / NVP 7P FH06



RVO 2 + 100 / NKE 8P FH06



RVO 2 / NKP 7P FH06



Použití: Plastové elektroměrové skříně slouží pro rozvody veřejného osvětlení. Skříně s označením **RVO 1** jsou určeny pro jednoduché rozvody, nejsou vybaveny místem pro elektroměr. Skříně s označením **RVO 2** obsahují místo pro elektroměr a skříně **RVO 2 + 100** jsou navíc osazeny předřadnými pojistkovými spodky pro jistění přívodu el. energie.

Technický popis

Skříně jsou vyrobeny v celoplastovém provedení z termosestu z SMC – prepreg materiálu, který je odolný proti povětrnostním vlivům, vodě a UV záření. Materiál nepodléhá korozi, zachovává tvar, je nesnadno hořlavý kategorie B a samozhášivý. Barva materiálu skříní je šedá RAL 7035. Jiný barevný odstín je možný pouze při odběru většího množství skříní po dohodě s obchodním oddělením.

Elektroměrové a přípojkové skříně je možno osadit do sestav vedle sebe nebo pod sebou pevným spojením skříní s označením (S) - specifikace výrobce. Na požádání je možno vyrobit skříně s atypickou náplní - nutno upřesnit technické parametry.

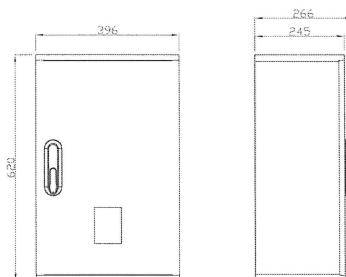
Vybavení skříní: viz. tabulka skříní RVO. Dle typu obsahuje stavitelný držák elektroměru, hlavní a vývodové jističe, stykače, svorkovnice PEN, řadové svorky pro vývod, plombovatelný kryt, soumrakový spínač, spínací hodiny, sadu poj. spodků. Standardně jsou silové vodiče jednotné o průřezu 6 mm² pro osazení hlavního třífázového jističe do 40A. V případě větší hodnoty jističe než 40A jsou 10 mm² do 63A. Přípojková výzbroj obsahuje pojistkové spodky vel. 00, 1, 2 i přípojnice PEN, které jsou opatřeny V-svorkami popř. H-svorkami (pro přímé připojení vodičů) a praporky pojistkového spodka velikosti 00, 1 a 2 popř. pomocné přechodové připojovací praporky tvaru V, určené pro koncové i smyčkové připojení vodičů na pojistkové spodky velikosti 00, 1 a 2 pomocí třmenů.

Přípojnice jsou měděné poniklované, spojovací materiál je pozinkován.

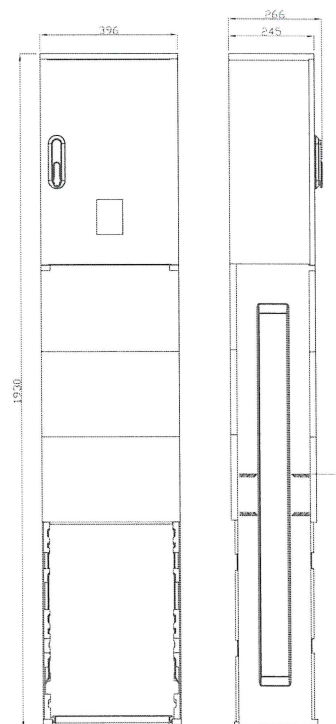
Důležité informace pro RVO: místo pro elektroměr, hodnota jisticích prvků popř. typ, prívodní vedení/ vývodní vedení, velikost poj. spodků 00, 1, 2, způsob připojení vrchem/spodem, způsob ovládání - soumrakový spínač, spínací hodiny, impuls.

Zámky u skříní jsou č. 2, 7, 8 dle PNE, třibodové uzavírání na závěr rozvodných zařízení pro odvětví energetiky dle ČSN 359754 - příloha 1, závěr rozváděčů na trnový klíč 6x6 mm dle ČSN 359756 + jednoduchý závěr rozvodných zařízení pro odvětví energetiky dle ČSN 359754 - příloha 1.

Rozměrový náhled na skříně vestavné RVO:



Rozměrový náhled na skříně pilířové RVO:





Tabulka parametrů skříní pro veřejné osvětlení RVO

ČEZ	E.ON	PRE	Typ	Materiálové provedení		Konstrukční provedení	Způsob připojení přívodu	Uzavírání dveří	Způsob připojení vývodu	Specifikace výrobce	Jmenovitý proud [A]	Zkratová odolnost Iz [kA]	Přístrojová výzbroj	Vnější rozměry*) Š x v x hl [mm]	Vnější rozměry*) šxvxhl [mm]	Hmotnost*) [kg] Skříň	Hmotnost*) [kg] kompaktní celek
●	●		RVO 1	/	N	V, S, N, K	P	7	P	S3/4	40A-63A	10	HL. jistič (1x25B3), vývodové jističe jednofázové (6x20B1), stykače, můstek PEN	400x600x240	400x1930x240	13,0	25,0
●	●		RVO 2	/	N	V, S, N, K	P	7	P	S3/4	40A-63A	10	HL. jistič (1x25B3), vývodové jističe jednofázové (6x20B1), stykače, můstek PEN, místo pro elektroměr-jednosazbový	400x600x240	400x1930x240	13,0	25,0
●	●		RVO 2 + 100	/	N	V, S, N, K	P	2,8	P	S3/4+3/4	40A-63A	10	HL. jistič (1x25B3), vývodové jističe jednofázové (6x20B1), stykače, můstek PEN, místo pro elektroměr-jednosazbový, 1x sada poj. spodků vel. 00	800x600x240	800x1930x240	18,0	48,0
Údaje pro objednání skříní																	

Údaje pro objednání skříní

příklad

Specifikace spínání		Počet vývodů (jednofázové) 1-12	Přístrojová výzbroj**
Způsob spínání RVO**	Způsob spínání úsporného režimu**		
F		06	F-soumrakový spínač
H		06	H-spínací hodiny
I		06	I-spínání impulzem
	H	06	H-spínací hodiny
	0	06	0-bez impulzu
F	H	06	
F	0	06	
H	0	06	
I	0	06	

Údaje pro objednávku skříní

Pozn.: *) Uvedené údaje mají pouze informativní charakter.

Příklad objednávky:

RVO 2 / N K P 7 P - E.ON

F H 06

Typ skříně (RVO=elektroměrový rozváděč veřejného osvětlení pro přímé měření, samostatný modul)
Přístrojová výzbroj (2 =prostor pro osazení třífázového jednosazbového elektroměru)
Materiálové provedení (N=celoplastové provedení z termosetu)
Konstrukční provedení (K=kompaktní celek)
Způsob připojení přívodu (P-do konstrukční svorky)
Uzavírání dveří (7-závěr rozváděčů na trnový klíč 6 x 6 mm dle ČSN 359756)
Způsob připojení vývodu (P-do konstrukční svorky)
Distributor sítě, do které bude rozváděč instalován
*) Specifikace dle přílohy PNE 35 7040

F-soumrakový spínač
H-spínací hodiny
06-počet vývodů (6xjednofázové)
**) Dodatková specifikace